

LE GUIDE DE L'ACCESSIBILITÉ **Mulhouse** SUD ALSACE



LE LABEL TOURISME ET HANDICAP

Pourquoi ?

Ce label national, créé en 2001, est une preuve de l'engagement concret des structures. Il apporte la garantie d'un accueil de qualité et adapté aux besoins spécifiques des touristes en situation de handicap.

Le cahier des charges national de ce label est basé sur le résultat d'audits de sites touristiques et élaboré en concertation avec la direction générale des entreprises, les associations de prestataires touristiques et les représentants de personnes handicapées.

Il permet donc de donner une information fiable et objective de l'accessibilité des sites et des équipements touristiques pour quatre déficiences : auditive, mentale, moteur et visuelle.



Pour qui ?

Le label s'adresse à tous les professionnels du tourisme souhaitant ouvrir leurs établissements ou leurs équipements à toutes les clientèles :

- Les hébergements : hôtels, campings, meublés, gîtes, chambres d'hôtes, villages de vacances, maisons familiales, auberges de jeunesse, résidences de tourisme...
- La restauration : restaurants, bars, tables d'hôtes...
- Les sites touristiques : monuments, musées, châteaux...
- Les sites naturels : randonnées pédestres, jardins...
- Les sites de loisirs : parcs à thème, salles de spectacles, cinémas, équipements balnéaires, salles de sport...
- Les Offices de Tourisme

Comment ?

Tous les professionnels du tourisme peuvent demander gratuitement le label.

Pour plus d'informations : www.atout-france.fr/fr/tourisme-et-handicap

Sommaire

Page 4

L'OFFICE DE TOURISME ET DES CONGRÈS
MULHOUSE SUD ALSACE

Page 6

MUSÉES & SITES TOURISTIQUES

Page 13

LOISIRS & DÉTENTE

Page 17

CULTURE & SORTIES

Page 20

PARCS & JARDINS

Page 21

HÉBERGEMENTS

Page 24

TRANSPORTS

Page 26

INFORMATIONS PRATIQUES

LÉGENDE SITES LABELLISÉS



Auditif



Mental



Moteur



Visuel



L'OFFICE DE TOURISME ET DES CONGRÈS MULHOUSE SUD ALSACE

1 avenue Robert Schuman - 68100 MULHOUSE

Tél. : +33 (0)3 89 35 48 48

info@attractive-mulhouse.com

Transport : accès via autoroute A36 sortie "Mulhouse Centre" ou accès via le Tram 1, 2 et 3 arrêt "Porte Jeune"



- Découvrez, planifiez et réservez sur www.tourisme-mulhouse.com
- Pour les demandes groupes, contactez notre service dédié :

Tél. : +33 (0)3 89 35 47 42

Mail : groupe@attractive-mulhouse.com

Vous trouverez à l'OTC :

- Accessibilité pour personnes à mobilité réduite
- Toilettes accessibles
- Boucle magnétique
- Places de stationnement réservées aux titulaires de la CMI-S ou CES à 10 mètres (sous réserve de disponibilité)
- Personnel formé
- Guide touristique simplifié

Retrouvez tous les sites labellisés Tourisme & Handicap à Mulhouse sur notre page :

www.tourisme-mulhouse.com/destination/tourisme-accessibilite-mulhouse/

**Un personnel engagé,
dévoué et souriant**

**Une documentation
sur le territoire**

Nous sommes heureux de vous accueillir...

Janvier et février

ouvert du lundi au samedi 10h-13h et 14h-17h. Fermé le dimanche.

Mars

ouvert du lundi au samedi 10h-13h et 14h-18h. Fermé le dimanche.

D'avril à juin, septembre et pendant le Marché de Noël

ouvert du lundi au samedi 10h-13h et 14h-18h et de 10h à 13h les dimanches et jours fériés.

En juillet et août

ouvert du lundi au samedi 9h30-18h30 et de 10h à 13h les dimanches et jours fériés.

Octobre et novembre

ouvert du lundi au samedi 10h-13h et 14h-18h. Fermé le dimanche.

Fermé les 25/12 et 26/12, 01/01 et 01/05

(horaires pouvant évoluer)

Le bon plan !

DES IDÉES CADEAUX PAS COMME LES AUTRES !

Pour vos cadeaux, la Boutique de l'Office de Tourisme est entièrement accessible et vous propose un grand choix de produits locaux, du plus classique au plus original !



MUSÉES & SITES TOURISTIQUES

Pour les périodes d'ouverture et les horaires, consultez les sites internet respectifs ou contactez l'Office de Tourisme de Mulhouse.

Musée Electropolis

Le musée raconte l'histoire d'une passionnante aventure, celle de l'électricité au travers de son espace d'exposition de 4 000 m² mais aussi d'animations et d'expériences au théâtre de l'électrostatique ou encore dans le Jardin des Energies.



Informations pratiques :

- Le musée est intégralement accessible (ascenseurs et toilettes)
- Comptoir d'accueil et distributeurs de boissons et de collations accessibles
- Signalétique adaptée (accès aux ascenseurs équipés d'une main courante)
- Places de parking réservées
- Fauteuil roulant sur demande à l'accueil
- Déclencheurs manuels d'alarme incendie accessibles
- Comptoir d'accueil accessible par système audio-T
- Version sous-titrée des films d'animation de la "grande machine"
- Support de visite, sur demande à l'accueil
- Voyant lumineux et signal sonore (alarme incendie) dans les toilettes
- Signalétique adaptée (personnes malvoyantes)
- Trottoir à bande podotactile accessible depuis la station de tram
- Visites guidées (sur réservation) adaptées aux handicaps moteur, mental et auditif
- Tarif réduit pour les personnes en situation de handicap porteurs d'une carte d'invalidité

55 rue du Pâturage
68200 MULHOUSE

(à côté de la Cité du Train)

Tél. : +33 (0)3 89 32 48 50

reservations@electropolis.tm.fr

www.musee-electropolis.fr



Musée National de l'Automobile

COLLECTION SCHLUMPF

Le musée présente l'histoire de l'automobile à travers la fabuleuse collection Schlumpf, qui comprend des chefs-d'œuvre de l'automobile et des voitures de course.

- Parking payant au musée : plusieurs emplacements réservés (emplacements supplémentaires sur demande)
- Lors de visites guidées (sur réservation), les personnes présentant une déficience visuelle peuvent, sur demande, toucher certains véhicules
- Tarif réduit pour les personnes en situation de handicap porteuses d'une carte d'invalidité et son accompagnateur

Informations pratiques :

- Plusieurs fauteuils disponibles à l'entrée
- Site bien adapté et entièrement accessible
- Toilettes accessibles
- La cafétéria et le restaurant sont accessibles par un ascenseur

17 rue de la Mertzau

68100 MULHOUSE

Tél. : +33 (0)3 89 33 23 21

info@museedelauto.org

www.musee-automobile.fr



La Grange à Bécane

MUSÉE RHÉNAN DE LA MOTO, COLLECTION LEMOINE

Informations pratiques :

- Musée accessible aux personnes à mobilité réduite / Fauteuils disponibles à l'accueil / 1 place de parking réservée / Toilettes adaptées / Personnel sensibilisé / Tarif réduit pour les personnes en situation de handicap porteuses d'une carte d'invalidité



8 rue du Général de Gaulle

68490 BANTZENHEIM

Tél. : +33 (0)3 89 26 23 36

lagrangeabecanes@mulhouse.alsace.fr

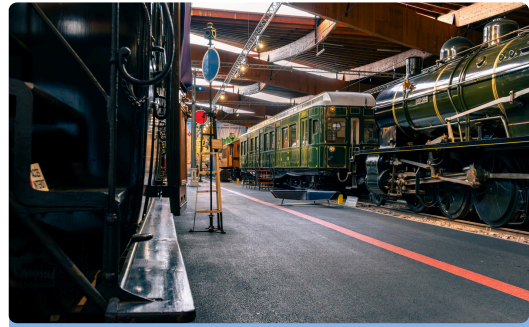
www.lagrangeabecanes.com

Cité du Train

PATRIMOINE SNCF

Informations pratiques :

- Les personnes à mobilité réduite peuvent circuler dans le musée. Certains intérieurs de trains, visibles depuis des plateformes, ne sont néanmoins pas accessibles
- Présence de toilettes adaptées
- Emplacements parking
- Tarif réduit pour les personnes en situation de handicap porteurs d'une carte d'invalidité et son accompagnateur



2 rue Alfred de Glehn

68100 MULHOUSE

Tél. : +33 (0)3 89 42 83 33

message@citedutrain.com

www.citedutrain.com

Parc zoologique et botanique

111 avenue de la 1ère Division Blindée

68100 MULHOUSE

Tél. : +33 (0)3 89 77 65 65

zoo@mulhouse-alsace.fr

www.zoo-mulhouse.com

Informations pratiques :

- Places de parking accessibles à proximité
- Toilettes accessibles
- Plusieurs pentes avec déclivité assez importante
- Tarif réduit pour les personnes en situation de handicap porteurs d'une carte d'invalidité et son accompagnateur
- 2 fauteuils disponibles à l'accueil
- Il est possible d'emprunter un petit train selon les périodes (payant)



Musée de l'Impression sur Etoffes

Informations pratiques :

- Accès aux étages par ascenseur, toilettes accessibles
- 2 places de stationnement réservées aux titulaires de la CMI-S ou CES
- 2 fauteuils à disposition à l'accueil
- Tarif réduit pour les personnes en situation de handicap porteurs d'une carte d'invalidité



14 rue Jean-Jacques Henner
68100 MULHOUSE
Tél. : +33 (0)3 89 46 83 00
accueil@musee-impression.com
www.musee-impression.com

Musée des Beaux-Arts

Informations pratiques :

- L'intégralité du musée est accessible avec ascenseur
- 2 places de stationnement réservées aux titulaires de la CMI-S ou CES à proximité (rue de la Sinne)
- Entrée libre

4 place Guillaume Tell

68100 MULHOUSE

Tél. : +33 (0)3 89 33 78 11

musees.municipaux@mulhouse-alsace.fr

www.musees-mulhouse.fr



Maison du Patrimoine – Edouard Boeglin

Informations pratiques :

- Accessible en fauteuil
- Un ascenseur permet d'accéder à l'étage
- Entrée libre



5 place Lambert

68100 MULHOUSE

Tél. : +33 (0)3 69 77 76 61

maisondupatrimoine@mulhouse-alsace.fr

<https://www.mulhouse.fr/culture/mulhouse-ville-art-et-histoire/>

La Kunsthalle

CENTRE D'ART CONTEMPORAIN

Ouverte au public uniquement en période d'exposition

6 rue de la Fonderie

68100 MULHOUSE

Tél. : +33 (0)3 69 77 66 47

kunsthalle@mulhouse.fr

www.kunsthallemulhouse.com



Informations pratiques :

- 4 places de stationnement réservées aux titulaires de la CMI-S ou CES à proximité (rue Saint-Sauveur, en face de la clinique du Diaconat-Fonderie)
- Accessible par ascenseur
- Toilettes accessibles
- Entrée libre

Musée Historique

Informations pratiques :

- Seule la salle du conseil est accessible à la visite par ascenseur, la salle de la Décapole est accessible au rez-de-chaussée de l'Hôtel de Ville
- Les 2e et 3e étages ne sont pas accessibles en fauteuil roulant
- Places de stationnement réservées aux titulaires de la CMI-S ou CES sur la place des Cordiers
- Entrée libre

Place de la Réunion

68100 MULHOUSE

Tél. : +33 (0)3 89 33 78 17

musees.municipaux@mulhouse-alsace.fr

www.musees-mulhouse.fr



Écomusée d'Alsace

Informations pratiques :

- Chemins de terre et graviers, places de parking accessibles, toilettes accessibles, extérieurs, parcs et jardins partiellement accessibles, restauration et boutique accessibles, intérieurs des maisons non accessibles
- Tarif réduit pour les personnes en situation de handicap porteurs d'une carte d'invalidité
- Des fauteuils sont disponibles en prêt à la billetterie

Chemin du Grosswald

68190 UNGERSHEIM

Tél. : +33 (0)3 89 74 44 74

info@ecomusee.alsace

www.ecomusee.alsace



Parc du Petit Prince

Rue de l'Espoir

68190 UNGERSHEIM

Tél. : +33 (0)3 89 62 23 00

contact@parcdupetitprince.com

www.parcdupetitprince.com



Informations pratiques :

- Chemins partiellement en terre battue
- L'ensemble du parc d'attractions est accessible aux visiteurs en situation de handicap à l'exception de certains manèges
- Des fauteuils sont disponibles en prêt à la billetterie
- Tarif réduit pour les personnes en situation de handicap porteurs d'une carte d'invalidité



Carreau Rodolphe



Rue de Guebwiller

68840 PULVERSHEIM

Tél. : +33 (0)6 27 70 63 43

contact@carreau-rodolphe.com

www.carreau-rodolphe.com

Visites guidées uniquement les mercredis à 9h et 14h (hors jours fériés). Réservation obligatoire

Informations pratiques :

- Places de parking accessibles
- Des chaises et bancs pour s'asseoir à chaque étape de la visite
- Le circuit est accessible aux deux tiers. Le tiers restant est seulement partiellement accessible en raison de la présence de marches

Fondation François Schneider



- Visites guidées (sur réservation) adaptées au handicap mental et psychique. Un dossier pédagogique est également disponible pour les accompagnateurs et soignants qui souhaitent préparer leurs visites ou y trouver des clés de lecture adaptées et des idées d'ateliers

Informations pratiques :

- Tarif réduit pour les personnes en situation de handicap porteuses d'une carte d'invalidité
- Boucle magnétique présente à l'accueil
- Toilettes équipées d'une alarme visuelle
- Musée intégralement accessible (exposition, ascenseurs et toilettes). L'accès au jardin peut présenter des difficultés en raison du cheminement en graviers
- Un fauteuil roulant est à la disposition du public
- Les escaliers présentent un marquage contrasté et la signalétique est adaptée
- Trois emplacements de stationnement sont réservés aux personnes à mobilité réduite



27 rue de la Première Armée

68700 WATTWILLER

Tél. : +33 (0)3 89 82 10 10

info@fondationfrancoisschneider.org

www.fondationfrancoisschneider.org

LOISIRS & DÉTENTE

Parc Expo - Mulhouse

Ce haut-lieu de l'événementiel mulhousien accueille des événements incontournables.

Ouvert à l'occasion de manifestations

Informations pratiques :

- Espaces accessibles de plain-pied ou par ascenseur
- Toilettes accessibles
- 40 places de parking réservées devant l'entrée principale, places supplémentaires prévues en fonction des manifestations, places réservées ponctuellement pour les concerts

120 rue Lefèbvre

68100 MULHOUSE

Tél. : +33 (0)3 89 46 80 00

accueil.parc@parcexpo.fr

www.parcexpo.fr



Marché du Canal

Couvert de Mulhouse

Ouvert le mardi, jeudi et samedi de 6h à 17h
(hors jours fériés)

Informations pratiques :

- L'esplanade et la halle couverte sont accessibles aux personnes à mobilité réduite
- Places de stationnement réservées aux titulaires de la CMI-S ou CES sur le parking du marché (à proximité immédiate)

26 quai de la Cloche

68200 MULHOUSE

contact@marchedemulhouse.com

www.marchedemulhouse.com



Patinoire Olympique

Consultez les horaires d'ouverture en ligne

Informations pratiques :

- Gradins, accueil et bar accessibles aux personnes à mobilité réduite, restaurant-bar accessible par l'extérieur, toilettes et piste accessibles (avec accompagnant, aide du personnel sur place possible)
- Places réservées dans les gradins pour les personnes en fauteuil (sur réservation)
- Tarif réduit pour les personnes en situation de handicap porteurs d'une carte d'invalidité
- Ascenseur pour les vestiaires
- Sur certains créneaux, possibilité de prêt d'un déambulateur allant sur la glace (sur réservation)

47 boulevard Stoessel

68200 MULHOUSE

Tél. : +33 (0)3 69 77 67 68

contact.patinoire@m2a.fr

www.m2a.fr/sports-loisirs/patinoire-olympique-mulhouse/



Plan d'eau de Reiningue

Ouvert pendant la période estivale. Consultez les horaires d'ouverture en ligne

Informations pratiques :

- Accessibilité aux personnes à mobilité réduite
- Système "tire à l'eau" (chaise disponible aux horaires d'ouverture de la baignade surveillée)
- Toilettes accessibles
- Parking réservé à proximité

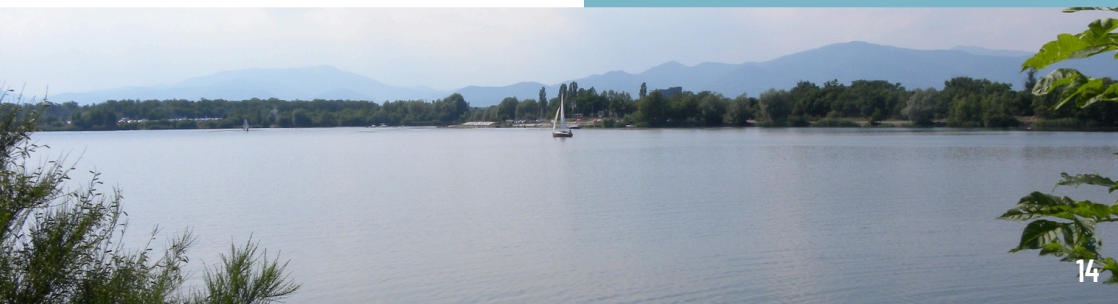
Route de Wittelsheim

68950 REININGUE

Tél. : +33 (0)3 89 55 40 15

sports@mulhouse-alsace.fr

www.m2a.fr/sports-loisirs/piscines-et-plan-deau/plan-eau-piscine-reiningue/



Club de voile de Mulhouse

Consultez les horaires d'ouverture en ligne

Plan d'eau de Reiningue, Route de

Wittelsheim

68950 REININGUE

Tél. : +33 (0)3 89 55 40 15

contact@cvmulhouse.asso.fr

cvmulhouse.asso.fr

Informations pratiques :

- Accessibilité aux personnes à mobilité réduite
- Toilettes accessibles
- Activité voile pour les personnes avec déficience mentale et motrice légère, avec accompagnateur
- Accès partiel aux équipements et aux attractions (ou accès avec un accompagnant)
- Parking réservé à proximité (sur demande)

Parc des Eaux Vives

Les animateurs sauront vous conseiller (sur réservation) pour tout projet (kayak adapté ou handikayak).

La fermeture varie selon la saison, en général fermé de décembre à mars. Consultez les horaires d'ouverture en ligne

Informations pratiques :

- Animateurs de formation handikayak et module A du certificat qualification Handisport / Matériel adapté / sur réservation
- Toilettes et vestiaires accessibles
- Places de parking réservées

3 Quai du Maroc 68330 HUNINGUE

Tél. : +33 (0)3 89 89 70 20

accueil.pev@ville-huningue.fr

www.parc-eaux-vives.fr/

Centre Nautique Ile Napoléon

Horaires et jours de fermeture en fonction des congés scolaires. Consultez les horaires d'ouverture en ligne

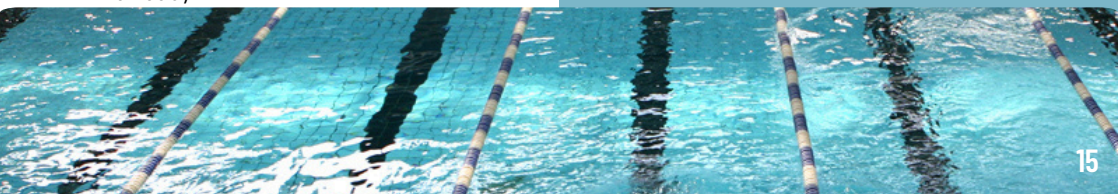
Informations pratiques :

- Aménagements pour personnes à mobilité réduite (parking, accès, douche-vestiaire et système de mise à l'eau)

5 rue de l'industrie 68440 HABSHEIM

Tél. : +33 (0)3 89 63 44 90

www.m2a.fr/sports-loisirs/piscines-et-plan-deau/piscine-ile-napoleon-rixheim/



Piscine de l'Illberg

Consultez les horaires d'ouverture en ligne.
Fermé pendant la période estivale

Informations pratiques :

- Piscine couverte disposant d'aménagements spécifiques pour les personnes présentant un handicap

51 boulevard Charles Stoessel

68100 MULHOUSE

Tél. : +33 (0)3 69 77 66 88

www.m2a.fr/sports-loisirs/piscines-et-plan-deau/piscines-illberg-mulhouse/

Stade Nautique de l'Illberg

Consultez les horaires d'ouverture en ligne. Ouvert en période estivale

Informations pratiques :

- Piscine extérieure disposant d'aménagements pour personnes à mobilité réduite (parking, accès, douche-vestiaire et système de mise à l'eau)

53 boulevard Charles Stoessel

68200 MULHOUSE

Tél. : +33 (0)3 69 77 66 66

www.m2a.fr/sports-loisirs/piscines-et-plan-deau/stade-nautique-mulhouse/

Les cycles inclusifs chez Médiacycles

L'idée des cycles inclusifs est de permettre aux personnes fragilisées (maladie, âge, handicap) accompagnées d'un aidant, bénévole ou autre de faire du vélo en toute sécurité.

Médiacycles dispose des tricycles trois places qui sont proposés à la location avec ou sans pilote. Seule la personne à l'avant pédale.

Informations pratiques :

- Service de transport proposé par Médiacycles (les vélos peuvent être déposés à l'endroit du choix du client)
- Présence d'un accompagnant nécessaire

Tarifs : consultez en ligne www.mediacycles.fr

Nos agences de location :

Médiacycles – 16b av. du Général Leclerc 68100 MULHOUSE

+33 (0)3 89 45 25 98

Ouvert du lundi au vendredi de 5h45 à 20h
(hors jours fériés)

Cité du vélo – 1a rue de Metz 68100 Mulhouse

+33(0) 3 69 76 10 51

Ouvert du lundi au vendredi de 7h30 à 19h30 et
le samedi de 8h à 18h (hors jours fériés)

contact@mediacycles.fr
mediacycles.fr

CULTURE ET SORTIES

La Filature

SCÈNE NATIONALE

Salle de spectacle

Fermé de fin juillet à mi-août

La Filature, édifiée en 1993, est un lieu multiculturel qui accueille plus de 80 spectacles annuels de danse, théâtre, musique, opéras et bien d'autres encore.

20 allée Nathan Katz

68100 MULHOUSE

Tél. : +33 (0)3 89 36 28 28

info@lafilature.org

www.lafilature.org



Informations pratiques :

- Étages accessibles par ascenseur
- Places de stationnement réservées aux titulaires de la CMI-S ou CES devant le bâtiment + 6 places en parking souterrain
- Toilettes accessibles
- Places réservées en salle

Théâtre de la Sinne

Informations pratiques :

- 2 fauteuils peuvent être accueillis par représentation au niveau de l'orchestre
- Toilettes accessibles (prévenir à l'avance)
- Places de stationnement réservées aux titulaires de la CMI-S ou CES à proximité
- Accès latéral depuis la rue sur demande au personnel

39 rue de la Sinne

68100 MULHOUSE

Tél. : +33 (0)3 89 33 78 01

theatre.sinne@ville-mulhouse.fr

www.theatre-sinne.fr

Théâtre de Poche-Ruelle

Informations pratiques :

- Site accessible aux fauteuils roulants
- Places de stationnement réservées aux titulaires de la CMI-S ou CES à proximité
- Toilettes non adaptées

18 rue du Ballon

68200 MULHOUSE

Tél. : +33 (0)3 89 42 71 15

theatrepocheruelle@wanadoo.fr

www.theatre-poche-ruelle.fr

Kinépolis Cinéma Multiplexe

Informations pratiques :

- Toutes les salles sont accessibles aux personnes à mobilité réduite
- Toilettes accessibles

175 avenue Robert Schuman
68100 MULHOUSE
Tél. : +33 (0)3 89 36 78 00
kinepolis.fr

Cinéma Bel Air

Informations pratiques :

- Rampe d'accès pour accéder à la salle de projection
- 4 emplacements fauteuils roulants
- Toilettes accessibles
- 1 place de parking réservée à proximité directe du cinéma
- Tarif réduit pour les personnes en situation de handicap porteurs d'une carte d'invalidité
- Fait partie du réseau Ciné Relax

31 rue Fénélon
68200 MULHOUSE
Tél. : +33 (0)3 89 60 48 99
cinebelair@wanadoo.fr
www.cinebelair.org

Cinéma Le Palace

Informations pratiques :

- Toutes les salles sont accessibles aux personnes à mobilité réduite (places réservées)
- Toilettes accessibles
- Parking Franklin, rue du Ballon (payant) à environ 250m
- Tarif réduit pour les personnes en situation de handicap porteurs d'une carte d'invalidité

10 avenue de Colmar
68100 MULHOUSE
Tél. : +33 (0)9 71 33 47 28
palace_mulhouse@cinemaslumieres.com
www.lepalacemulhouse.com

Bibliothèques et Médiathèque de Mulhouse

Informations pratiques :

- Les bibliothèques suivantes sont accessibles
- Une navette permet de retirer et de rendre les documents dans la bibliothèque de votre choix
- Le portage de livres, DVD et CD à domicile est assuré gratuitement pour les personnes à mobilité réduite. Pour tout renseignements, contacter le 03 69 77 67 19 et demander le poste 6719 ou bibliotheques.mulhouse.fr

Bibliothèque sonore
(Association des Donneurs de Voix)
19 Grand'Rue - 68100 MULHOUSE
Tél. : + 33 (0)3 69 77 67 35
mardi : 14h - 17h
68m@advbs.fr
lesbibliothequessonores.org/68M

Bibliothèque Grand'Rue

19 Grand'Rue

68100 MULHOUSE

Tél. : + 33 (0)3 69 77 67 17

contact-bibliotheques@mulhouse.fr

Bibliothèque de Dornach

3 Rue de Thann

68200 MULHOUSE

Tél. : + 33 (0)3 69 77 65 40

bibliotheque.dornach@mulhouse-alsace.fr

Médiathèque La Filature

20 Allée Nathan Katz

68100 MULHOUSE

Tél. : + 33 (0)3 69 77 65 10

mediatheque.filature@mulhouse-alsace.fr

Bibliothèque du Drouot

5 Rue de Provence

68100 MULHOUSE

Tél. : + 33 (0)3 69 77 77 27

bibliotheque.drouot@mulhouse-alsace.fr

L'Entrepot

THÉÂTRE D'HUMOUR

Informations pratiques :

- Théâtre accessible, tout le site est de plain-pied
- Toilettes accessibles
- Places de parking réservées devant le bâtiment

50 rue du Nordfeld

68100 MULHOUSE

Tél. : +33 (0)3 89 54 46 31

sara@lentrepot.org

www.lentrepot.org

Noumatrouff

SCÈNE DE MUSIQUES ACTUELLES

Informations pratiques :

- Salle accessible, tout le site est de plain-pied, mais pas de places réservées ou surélevées (pour fauteuils dans la salle)
- Toilettes accessibles
- Pas de place de parking réservée
- Tarif réduit pour les personnes en situation de handicap porteurs d'une carte d'invalidité

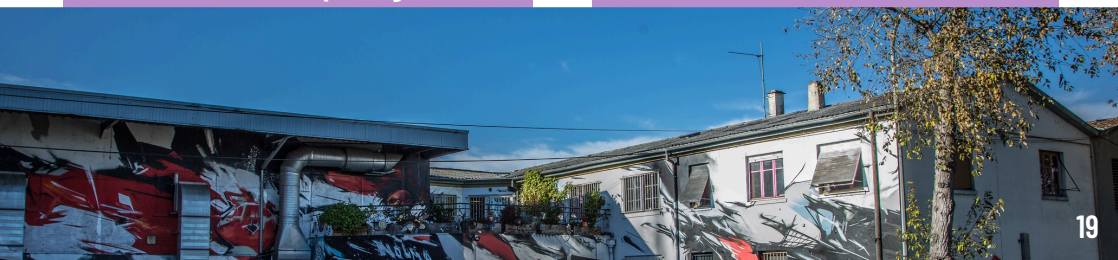
Rue Alain Bashung

68100 MULHOUSE

Tél. : +33 (0)3 89 32 94 10

info@noumatrouff.fr

www.noumatrouff.fr



PARCS ET JARDINS

Parcs et jardins municipaux

Informations pratiques :

- Tous les parcs sont accessibles, il peut y avoir quelques marches à l'occasion mais elles peuvent être contournées
- Des parkings accessibles se trouvent à proximité des parcs
- Pas de toilettes accessibles en majorité

Service :

Nature et espaces verts

-

45 avenue du Repos

68100 MULHOUSE

Tél. : +33 (0)3 89 32 68 70

www.mulhouse.fr/bouger-sortir/parcs-et-jardins/

Parc Salvator

LA PLUS GRANDE VARIÉTÉ D'ARBRES

Ouvert d'avril à septembre de 8h00 à 21h30
et d'octobre à mars de 8h00 à 20h00

Rue Salvator

68100 MULHOUSE

Square Steinbach

UN PARC AU COEUR DE LA VILLE

Ouvert 24h/24 et 7j/7

27-29 rue de la Sinne

68100 MULHOUSE

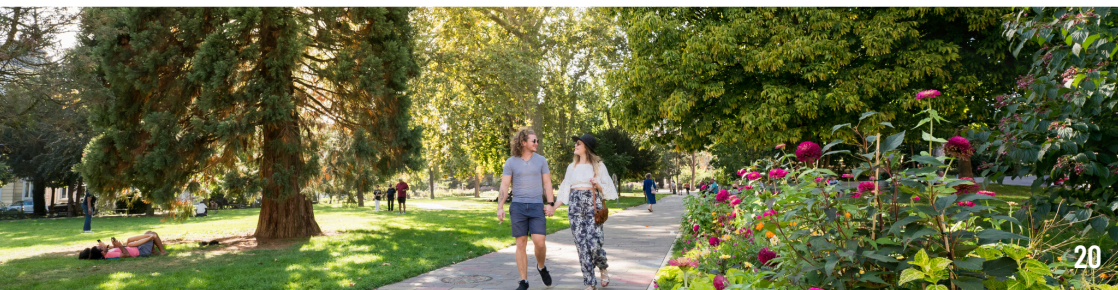
Square de la Bourse

ÉLÉGANCE ET RAFFINEMENT

Ouvert 24h/24 et 7j/7

Avenue du Maréchal Foch

68100 MULHOUSE



HÉBERGEMENTS LABELLISÉS TOURISME ET HANDICAP

Hôtel Restaurant HOLIDAY INN****



34 rue Paul Cézanne

68200 MULHOUSE

Tél. : +33 (0)3 89 60 44 44

contact@holidayinn-mulhouse.com

<https://www.holidayinn-mulhouse.com>



Auberge de Jeunesse



37 rue de l'Illberg

68100 MULHOUSE

Tél. : +33 (0)3 89 56 23 62

reception@aubergejeunesse-mulhouse.com

www.aubergejeunesse-mulhouse.com

HÉBERGEMENTS ACCESSIBLES EN FAUTEUIL ROULANT*

*sous réserve du déclaratif du prestataire

*certains hôtels peuvent avoir une ou deux marches à l'entrée



LA MAISON HÔTEL***

15 rue Lambert, 68100 MULHOUSE

Tél. : +33 (0)3 89 66 44 77

reception@hotel-mulhouse.com

www.hotel-mulhouse.com/

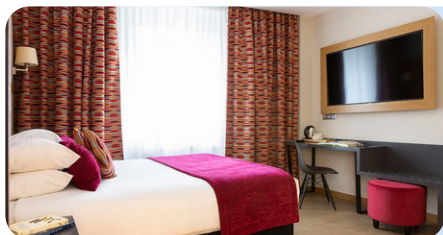
BERTI HÔTEL***

3 rue de l'Est, 68100 MULHOUSE

Tél. : +33 (0)3 89 42 24 05

welcome@bertihotel.com

www.bertihotel.com/



HÔTEL BRISTOL****

18 avenue de Colmar, 68100 MULHOUSE

Tél. : +33 (0)3 89 42 12 31

info@hotelbristol.com

www.hotelbristol.com

HÔTEL MERCURE****

4 place du Général de Gaulle, 68100 MULHOUSE

Tél. : +33 (0)3 89 36 29 39

H1264@accor.com

all.accor.com/hotel/1264/index.fr.shtml



HÔTEL IBIS STYLES***

44 avenue du Général Leclerc, 68100 MULHOUSE

Tél. : +33 (0)3 89 50 00 08

HA069@accor.com

all.accor.com/hotel/A069/index.fr.shtml

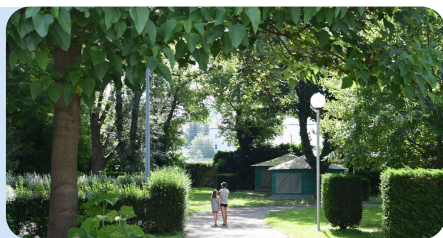
CAMPING DE L'ILL ***

1 Rue Pierre de Coubertin, 68100 MULHOUSE

Tél. : +33 (0)3 89 42 64 76

reception@camping-mulhouse.com

www.camping-mulhouse.com/



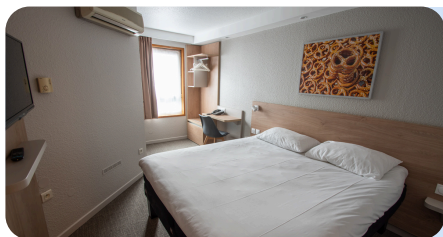
BRIT HÔTEL ***

53 rue de Bâle, 68100 MULHOUSE

Tél. : +33 (0)3 89 46 41 41

mulhouse-centre@brithotel.fr

mulhouse.brithotel.fr/



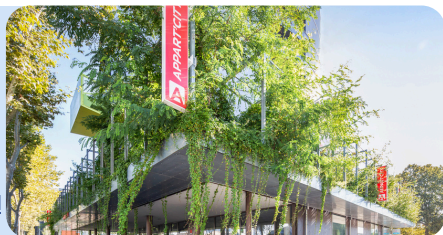
APPART'CITY CONFORT ***

86 avenue Robert Schuman, 68100 MULHOUSE

Tél. : +33 (0)3 60 82 52 81

mulhouse-centre@appartcity.com

www.appartcity.com/fr/destinations/alsace/mulhouse/mulhouse-centre.html



LAGRANGE APART'HÔTEL ***

8 rue du Saint-Sauveur, 68200 MULHOUSE

Tél. : +33 (0)3 69 76 17 47

mulhouse@groupe-lagrange.com

www.lagrange-aparthotel.com/mulhouse

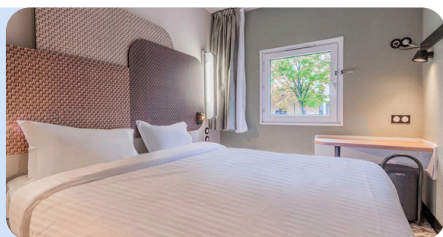
B&B MULHOUSE DORNACH **

1 rue Marc Seguin, 68200 MULHOUSE

Tél. : +33 (0)8 92 23 37 70

bb_4739@hotelbb.com

www.hotel-bb.com/fr/hotel/mulhouse-dornach



BEST WESTERN AU CHEVAL BLANC ****

27 rue Principale, 68390 BALDERSHEIM

Tél. : +33 (0)3 89 45 45 44

reservation@hotel-cheval-blanc.com

www.bestwestern-chevalblanc.com/

SOLÉA : Un réseau de transport accessible

Le client-voyageur PMR détenteur d'une «carte d'invalidité» ou d'une «carte mobilité inclusion» (CMI) doit circuler muni d'un titre de transport valide. L'accompagnant d'un client-voyageur voyage gratuitement.

Un accès facile dans les trams :

- Rames de tramway accessibles de plain-pied aux quais de chacune des stations
- Accès par 4 doubles portes adaptées aux personnes circulant en fauteuil roulant

Des repères dans les rames :

- Portes du tramway équipées d'un bouton d'ouverture lumineux et en relief facilement repérable et accessible
- Dispositif détectant automatiquement le passage d'une personne
- Dispositifs adaptés pour les malvoyants et les non-voyants ainsi que les malentendants

Vous trouverez à bord des rames de tramway :

- Des pastilles rugueuses aux abords des valideurs de titres de transport embarqués
- De très nombreuses barres de maintien jaunes très visibles
- Des annonces sonores et visuelles des stations

Des repères aux stations :

- Bandes d'éveil de vigilance le long des quais avec des repères d'entrées dans les rames
- Bandes rugueuses au sol et dispositifs d'annonces sonores, notamment au niveau des passages pour piétons

L'accessibilité des transports en bus :

- Les lignes Chrono (C4, C5, C6 et C7) ainsi que les lignes principales (8 à 16) sont desservies par des bus adaptés aux PMR. Ils sont équipés d'un plancher bas et d'une palette rétractable. Tous les arrêts ne sont pas encore accessibles.



97 rue de la Mertzau

68100 MULHOUSE

Tél. : +33 (0)3 89 66 77 77

www.solea.info

SOLÉA À LA DEMANDE : **soléa** À LA DEMANDE

Le service dispose de deux véhicules adaptés, chacun équipé d'une place permettant l'accueil d'un usager en fauteuil roulant (UFR), qu'il soit manuel ou électrique en plus de 5 places assises. Une rampe facilite l'accès au véhicule, et les conducteurs sont formés à la prise en charge des personnes en fauteuil roulant.

Réservation auprès de Soléa au téléphone : +33 (0)3 89 66 77 99

Tarif : identique à celui en vigueur sur l'ensemble du réseau Soléa au moment du voyage.

DOMIBUS : Le service de transport à la demande

Le service Domibus est dédié aux personnes résidant dans l'une des communes de Mulhouse Alsace Agglomération et présentant un handicap ne leur permettant pas d'utiliser le réseau de transport public Soléa.

Ce service fonctionne à la demande, tous les jours de l'année, week-ends compris (sauf 1er mai), de 6h à 23h, sur inscription. Les dossiers d'admission peuvent être adressés sur simple appel téléphonique.



97 rue de la Mertzau

68100 MULHOUSE

Tél. : +33 (0)3 89 66 77 66

contact@domibus.fr

www.domibus.fr



INFORMATIONS PRATIQUES

Services publics

MAIRIE DE MULHOUSE

2 rue Pierre et Marie Curie

68100 MULHOUSE

Tél. : +33 (0)3 89 32 59 59

Information pratique :

- Toutes les entrées (A, B & C) sont accessibles aux personnes à mobilité réduite

GARE DE MULHOUSE

Avenue du Général Leclerc

68100 MULHOUSE

Tél. : 3635

Informations pratiques :

- Prise en charge des personnes à mobilité réduite par le personnel de la SNCF (contacter Assist'enGare au 3212 au préalable)
- Ascenseurs disponibles pour accéder aux quais

LA POSTE

7 boulevard de l'Europe

68100 MULHOUSE

Tél. : +33 (0)9 70 82 36 31

Information pratique :

- Accueil public à niveau

COMMISSARIAT DE POLICE DE MULHOUSE

43 rue de la Mertzau

68100 MULHOUSE

Tél. : +33 (0)3 89 56 88 00

POLICE MUNICIPALE

6 Rue Coehorn

68100 MULHOUSE

Tél. : +33 (0)3 89 59 07 70

HÔPITAL EMILE MULLER

20 avenue du Dr René Laennec
68100 MULHOUSE
Tél. : +33 (0)3 89 64 64 64

NUMÉROS D'APPELS D'URGENCE

Gendarmerie : 17
Pompiers : 18
Samu : 15
Urgences dans l'Union Européenne : 112
Pharmacie de garde : 32 37 (0.35€/min) ou
www.3237.fr
Location de matériel médical :
Pharmacie du Nordfeld
87 rue Nordfeld, 68100 MULHOUSE
Tél. : +33 (0)3 89 45 38 13

HÔPITAL DU HASENRAIN

87 avenue d'Altkirch
68100 MULHOUSE
Tél. : +33 (0)3 89 64 64 64

Urgences personnes sourdes et
malentendantes : 114
Médecin de garde : 116 117
SOS Médecin : +33 (0)3 89 56 15 15

RADIO TAXIS MULHOUSE

25 Rue Josué Hofer
68200 MULHOUSE
Tél. : +33 (0)3 89 45 80 00
1 véhicule pouvant accueillir des fauteuils
électriques
Réservation 24h à l'avance

Toilettes publiques accessibles

- Office de Tourisme Mulhouse Sud Alsace (aux horaires d'ouverture)
- Place des Cordiers (derrière l'ancien Hôtel de Ville) : toilettes avec gardien et automatiques 24h/24
- Gare Centrale : toilettes avec gardien
- WC de l'Arc (près du marché) : toilettes avec gardien et automatiques
- Parking des Maréchaux

Mes notes

.....

.....

.....

.....

.....

.....

.....

.....

.....

.....

RETROUVEZ TOUTES LES INFORMATIONS UTILES SUR MULHOUSE SUD ALSACE...

...dans notre guide disponible à l'Office de Tourisme
1 avenue Robert Schuman 68100 MULHOUSE

GUIDE TOURISTIQUE SIMPLIFIÉ DE MULHOUSE SUD ALSACE



LE GUIDE **Mulhouse** 2025 & SA RÉGION 2026






L'office de tourisme **AGENCE D'ATTRACTIVITÉ MULHOUSE SUD ALSACE**

Office de Tourisme de l'Agence
d'Attractivité Mulhouse Sud Alsace
1 avenue Robert Schuman
68100 MULHOUSE
Tél. : +33 (0)3 89 35 48 48
info@attractive-mulhouse.com



Plus d'infos sur...
www.tourisme-mulhouse.com

RETROUVEZ-NOUS AUSSI SUR...

 facebook.com/visitmulhouse
 instagram.com/visitmulhouse
 youtube.com/tourismemulhouse

